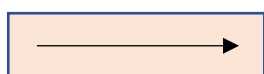
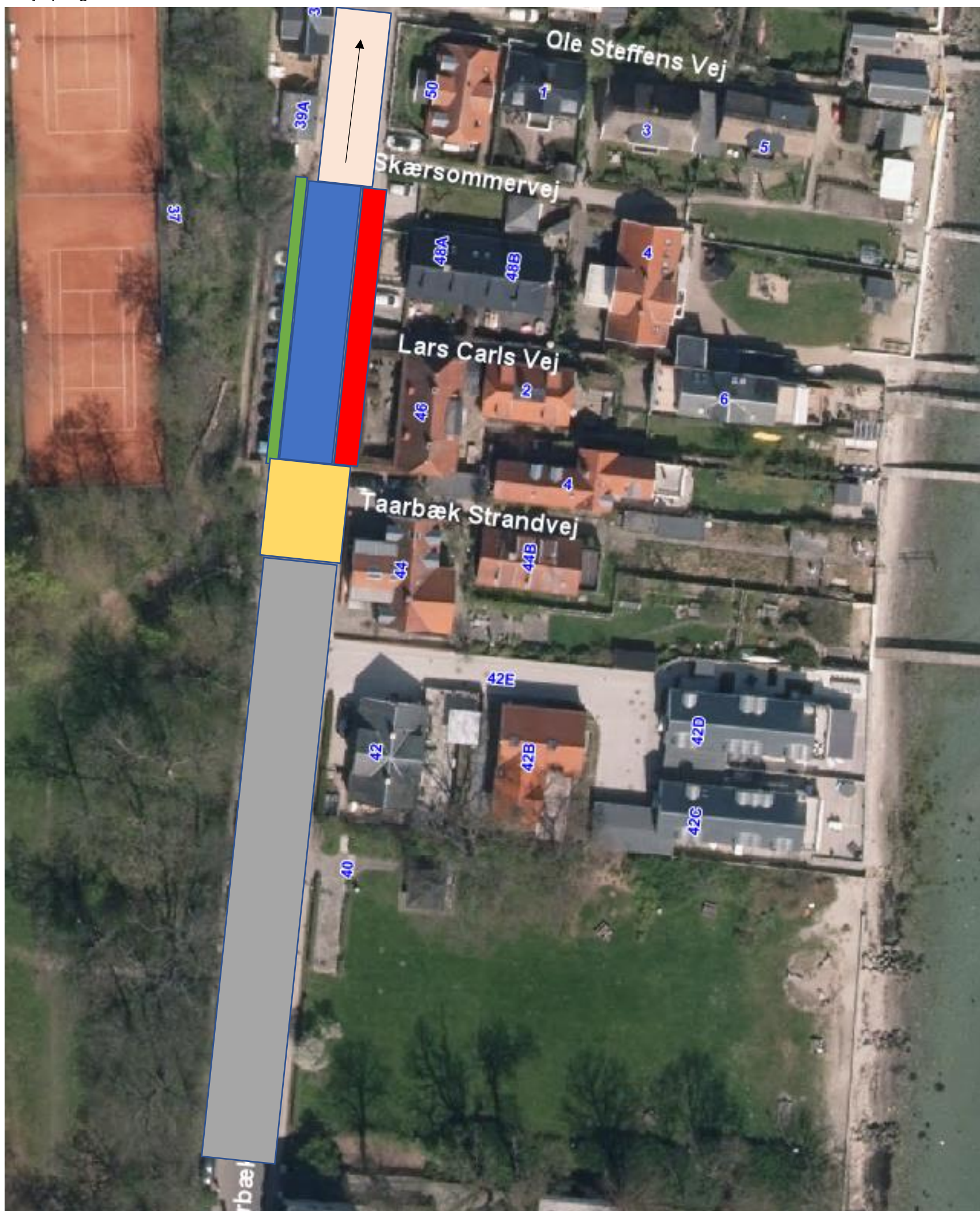


Færdselsforhold Taarbæk Strandvej

Vejmyndigheden vurderer løbende forholdene.



Retning for vejarbejdets fremdrift.
Ingen ændringer i parkeringsforhold foran arbejdet.



Brand og redningsvej
Det er strengt forbudt at benytte den til anden kørsel



Arbejdsområde



Adgangsvej for fodgænger og cyklister
Cyklister SKAL trække deres cykel.



20 m langt vende areal. Standsning og parkering forbudt – entreprenørmaskiner undtaget.
Der må ikke holde parkeret biler på vendearealet. Sker dette vil der blive pålagt afgift.



Stykke på ca. 200 m hvor parkeringsrestriktionerne er ophævet. DER MÅ IKKE PARKERES PÅ FORTOV og gældende færdselsregler for hvor tæt man må holde på ejendommens ud- og indkørsler skal overholdes. Sker dette vil der blive pålagt afgift.

Disse områder flytter sig frem sammen med vejarbejdets retning. En lempelse af parkeringsreglerne vil betyde, at der etableres tilsvarende eller endda flere parkeringsmuligheder end der var før gravearbejdet.

Gravearbejdet har en fremdrift på ca. 15 – 20 m om dagen, når der ikke er forhindringer.